

# DC24V 电动辊筒

## 产品简介

# 箱式输送电动辊筒系列（Φ50mm）



- 更强的扭矩，单区驱动可高达500kg的货物。
- 更低的能耗，新技术带来了能耗降低超过10%。
- 更广的速度，外径50的速度范围：2–300m/min。
- 更易的控制，多种驱动卡满足智能化的需求。

## 性能参数

直径: Φ50mm

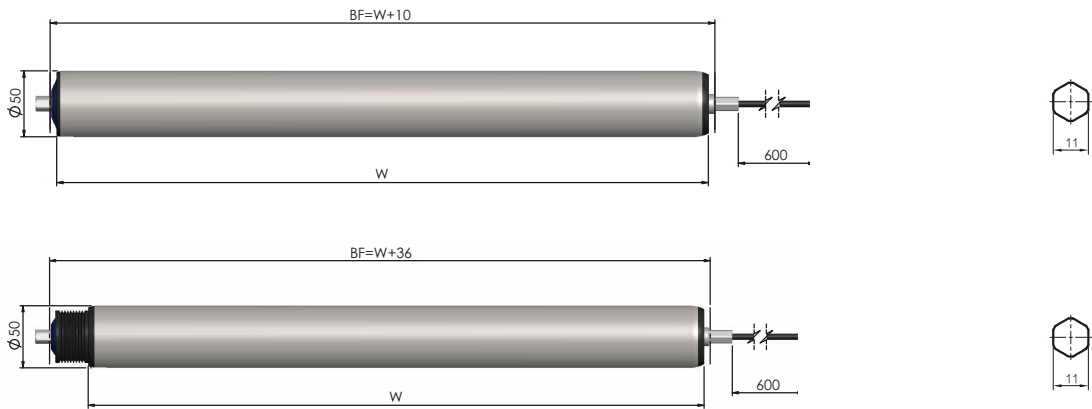
速度 代码	齿轮箱	ECO模式					BOOST模式				
		速度 (m/min)	扭矩(N·m)		切向力(N)		速度 (m/min)	扭矩(N·m)		切向力(N)	
			额定	启动	额定	启动		额定	启动	额定	启动
15	3级	2.0 - 20.3	2.97	16.39	118.8	655.7	2.0 - 14.7	5.40	21.37	216.0	855.0
20		2.7 - 27.7	2.17	12.00	86.9	480.0	2.7 - 20.0	3.95	15.64	158.1	625.8
25		3.4 - 33.8	1.78	9.83	71.2	393.4	3.4 - 24.4	3.24	12.82	129.6	513.0
35	2级	4.9 - 49.9	1.20	6.66	48.3	266.6	4.9 - 36.1	2.19	8.69	87.8	347.7
45		6.0 - 60.8	0.99	5.46	39.6	218.5	6.0 - 44.0	1.80	7.12	72.0	285.0
60		8.2 - 83.1	0.72	4.00	28.9	160.0	8.2 - 60.1	1.31	5.21	52.7	208.6
75		10.1 - 101.4	0.59	3.27	23.7	131.1	10.1 - 73.3	1.08	4.27	43.2	171.0
95	1级	13.3 - 133.8	0.44	2.48	17.9	99.3	13.3 - 96.8	0.81	3.23	32.7	129.5
125		18.1 - 182.5	0.33	1.82	13.2	72.8	18.1 - 131.9	0.60	2.37	24.0	95.0
175		24.7 - 249.3	0.24	1.33	9.6	53.3	24.7 - 180.3	0.43	1.73	17.5	69.5
215		30.2 - 304.1	0.19	1.09	7.9	43.7	30.2 - 219.9	0.36	1.42	14.4	57.0

⚙️ ECO 模式下，额定电流为**2.5A**，启动电流为**3.0A**。  
BOOST模式下，额定电流为**3.5A**，启动电流为**5.0A**。

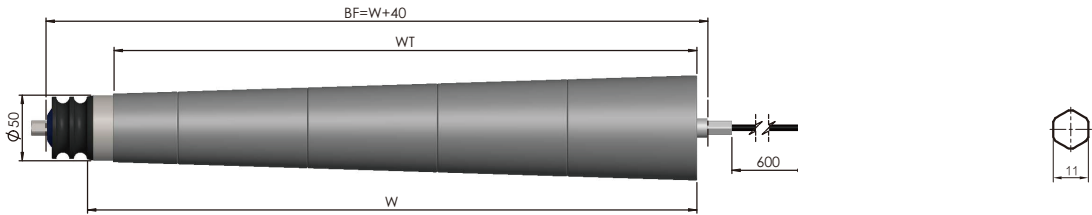
⚠️ 为防止静电对电动辊筒造成损害，请确保电动辊筒的电缆端轴心与机架导通且机架有效接地,确保静电能被有效释放。

产品尺寸

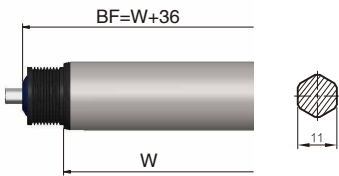
直式



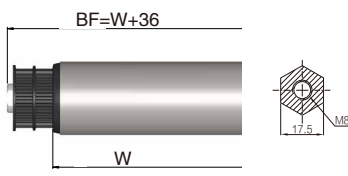
锥形



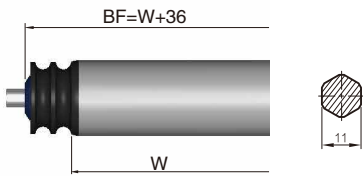
多楔带型 ——（ 塑胶 ）



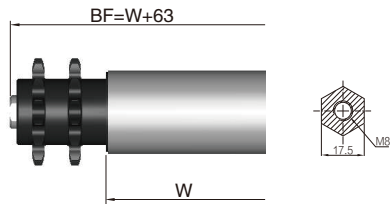
同步带轮型 ——（ 塑胶 ）



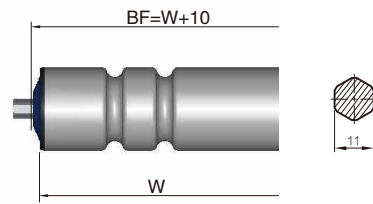
O 带轮型 ——（ 塑胶 ）



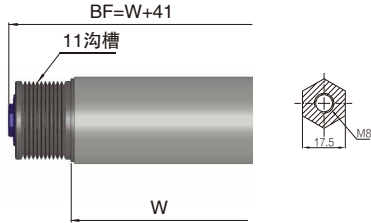
双排链型（08B-14T） ——（ 钢制 ）



双槽型（ R5 ）



11 沟槽多楔带型 ——（ 钢制 ）



最短长度 W（ mm ），直径Φ50

速度代码	驱动方式													
	无驱动（直式）				多楔带/O带轮/同步带轮				双链（08B14T）		双槽（5030）		双槽（3530）	
	弹簧压入式		内螺纹		弹簧压入式		内螺纹		内螺纹		弹簧压入式		内螺纹	
15,20,25 标准型	W	BF	W	BF	W	BF	W	BF	W	BF	W	BF	W	BF
15,20,25 加强型	-	-	-	-	-	-	701	742	-	-	-	-	-	-
35,45,60,75	310	320	275	285	310	346	285	321	245	308	320	330	305	315
95,129,179,219	294	304	254	264	289	325	264	300	224	287	299	309	284	294


最长辊筒长度：1000mm（超过1000mm时，请联系我们）  
同步带轮型只有内螺纹的安装方式

Φ50 标准型电动辊筒-产品型号示例

DPR - AD - 50 - 500 - 45 Z S G A

①                      ②   ③                      ④                      ⑤                      ⑥       ⑦       ⑧       ⑨       ⑩

- ① 基本型号
- ② 基本类型\*：A-标准；T-锥形
- ③ 电源类型：DC24V
- ④ 辊筒直径\*：Φ50mm
- ⑤ 辊面长度：参考电动辊筒尺寸图（W）
- ⑥ 速度代码：有15, 20, 25等11个速度代码，具体参考性能参数表
- ⑦ 外管形式：
- |                       |                      |
|-----------------------|----------------------|
| <b>Z</b> 钢制，镀锌        | <b>X</b> 5mm 天然橡胶（黑） |
| <b>J</b> 不锈钢          | <b>N</b> 5mm PU（黑）   |
| <b>H</b> 钢制，镀硬铬       | <b>K</b> 5mm 丁晴橡胶（黑） |
| <b>Q</b> 2mm PVC软胶（灰） | <b>P</b> 2mm PU（黑）   |
- ⑧ 电机类型：**S** SENERGY-JST      **M** Senergy-AI(4Pin M8 接插件)      **K** Senergy-IDC(5Pin M8 接插件)
- ⑨ 驱动连接方式：
- |                     |                       |                  |
|---------------------|-----------------------|------------------|
| <b>A</b> 无驱动（直式）    | <b>D</b> 钢制双链（08B14T） | <b>G</b> 滚槽型（R5） |
| <b>H</b> 塑胶多楔带轮（PJ） | <b>F</b> 塑胶O带轮        | <b>I</b> 塑胶同步带轮  |
- ⑩ 安装方式：
- |                           |                            |
|---------------------------|----------------------------|
| 11hex电缆出轴                 | M12外螺纹电机出轴*                |
| <b>A</b> 弹簧压入式（对边11hex轴芯） | <b>P</b> 外螺纹电机出轴+非电机端弹簧压入式 |
| <b>F</b> 内螺纹（M8）          | <b>T</b> 外螺纹电机出轴+非电机端内螺纹   |

 \*辊筒的基本类型可提供特殊规格：低温型（-30~0℃）、防水型-IP 66（不锈钢）、内置刹车型—机械电磁式刹车、黑色防静电型锥套。

\*辊筒直径可提供其他尺寸：Φ48.6/57mm。

\*联系我们可获得更详细的外螺纹固定电动辊筒信息。

Φ50 加强型电动辊筒-产品型号示例

DPR - ADS - 50 - 1000 - 15 J S K F

①                      ② ③ ④                      ⑤                      ⑥                      ⑦                      ⑧                      ⑨                      ⑩                      ⑪

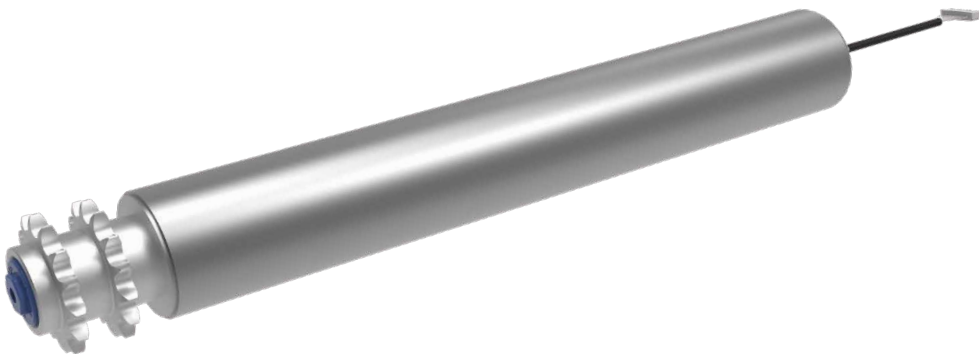
- ① 基本型号
- ② 基本类型：A-标准
- ③ 电源类型：DC24V
- ④ 类型：结构加强型
- ⑤ 辊筒直径：Φ50mm
- ⑥ 辊面长度：参考电动辊筒尺寸图（W）
- ⑦ 速度代码：15M 20M 25M
- ⑧ 外管形式： **Z**  钢制，镀锌        **J**  不锈钢
- ⑨ 电机型号： **S**  SENERGY-JST
- ⑩ 驱动连接方式： **K**  11沟槽钢制多楔带轮    **D**  钢制双链
- ⑪ 安装方式： **F**  内螺纹M8

静态负载能力 单位：kg

直径（mm）	长度（mm）										
	300	400	500	600	700	800	900	1000	1100	1200	1300
Φ50 标准型	80	70	60	55	50	45	40	35	-	-	-
Φ50 加强型	-	-	-	-	80	70	60	50	30	20	15

 适配驱动卡：EQUBE，EZQUBE，CONVEYLINX-ECO，CONVEYLINX  
安装支架：PR-SD-30H-B(发黑)，PR-SD-30H-Z(镀锌)

# 箱式输送电动辊筒系列（Φ60mm）



- 更强的静态载荷。
- 辊筒长度最大可至1300mm。
- 24V无刷直流电机，绿色节能。
- 智能化，支持多种总线模式。

## 性能参数

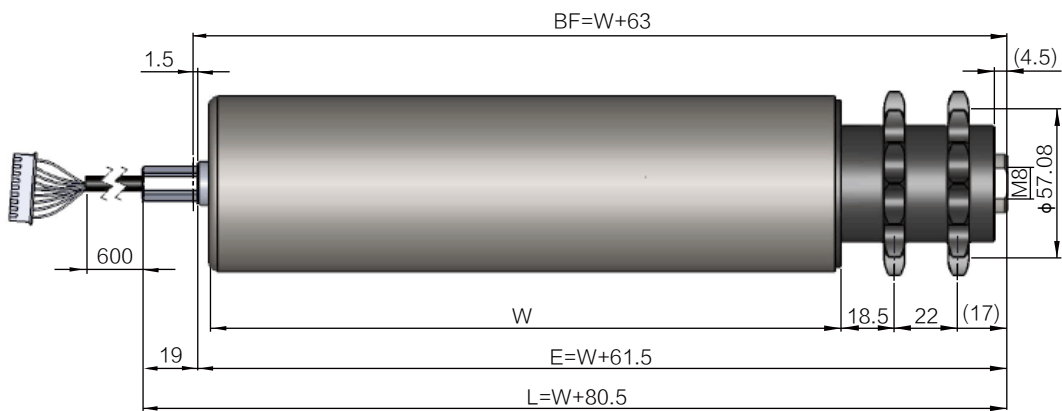
直径:Φ60mm

速度 代码	ECO模式						BOOST模式				
	齿轮箱	速度 (m/min)	扭矩(N·m)		切向力(N)		速度 (m/min)	扭矩(N·m)		切向力(N)	
			额定	启动	额定	启动		额定	启动	额定	启动
15	3级	2.4 - 24.4	2.97	16.39	99.0	546.4	2.4 - 17.6	5.40	21.37	180.0	712.5
20		3.2 - 33.2	2.17	12.00	72.4	400.0	3.2 - 24.0	3.95	15.64	131.8	521.5
25		4.1 - 40.6	1.78	9.83	59.3	327.8	4.1 - 29.3	3.24	12.82	108.0	427.5
35	2级	5.9 - 59.9	1.20	6.66	40.3	222.2	5.9 - 43.3	2.19	8.69	73.2	289.8
45		7.2 - 73.0	0.99	5.46	33.0	182.1	7.2 - 52.8	1.80	7.12	60.0	237.5
60		9.8 - 99.7	0.72	4.00	24.1	133.3	9.8 - 72.1	1.31	5.21	43.9	173.8
75		12.1 - 121.7	0.59	3.27	19.8	109.3	12.1 - 88.0	1.08	4.27	36.0	142.5
95	1级	16.0 - 160.6	0.44	2.48	14.9	82.8	16.0 - 116.2	0.81	3.23	27.3	107.9

- ECO 模式下，额定电流为**2.5A**，启动电流为**3.0A**。  
BOOST模式下，额定电流为**3.5A**，启动电流为**5.0A**。
- 为防止静电对电动辊筒造成损害，请确保电动辊筒的电缆端轴心与机架导通且机架有效接地,确保静电能被有效释放。

产品尺寸

双排链型（08B-14T）——（钢制）



最短长度 W（单位：mm）

直径（mm）	速度代码	内螺纹	
		W	BF
Φ60	15,20,25	300	363

静态负载能力

单位：kg

直径（mm）	长度（mm）										
	300	400	500	600	700	800	900	1000	1100	1200	1300
Φ60	160	160	130	130	100	100	80	80	65	50	40

Φ60电动辊筒-产品型号示例

DPR-AD-60-500-15HSDF

①

②③

④

⑤

⑥

⑦

⑧

⑨

⑩

① 基本型号

② 基本类型：A-标准

③ 电源类型：DC24V

④ 辊筒直径：Φ60mm

⑤ 辊面长度：参考电动辊筒尺寸图（W）

⑥ 速度代码：有15, 20, 25等8个速度代码，具体参考性能参数表

⑦ 外管形式：

A 钢制，抛光镀锌

H 钢制，镀硬铬

J 不锈钢

⑧ 电机类型：S SENERGY-JST

⑨ 驱动连接方式：

D 钢制双链（08B14T）

L Φ56mm钢制多楔带轮 11沟槽

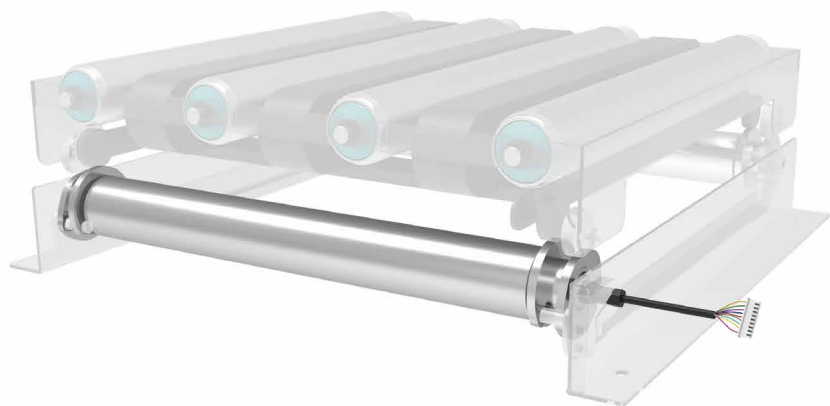
⑩ 安装方式：

11hex电缆出轴

F 内螺纹（M8）



# 凸轮电动辊筒

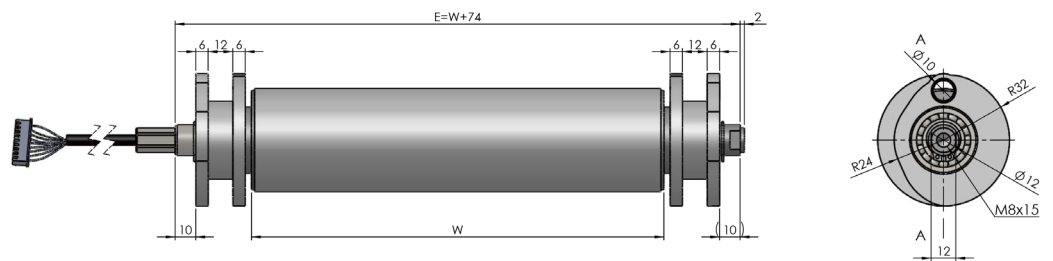


- 高效——双凸轮结构，单行程内旋转90° 完成移栽平台切换。
- 平稳——优化设计的凸轮曲线，顶升过程无冲击。
- 简单——顶升往复机构一体化整合，简化整体结构。
- 紧凑——集成化设计，有效降低移栽机整体高度，低至180mm。

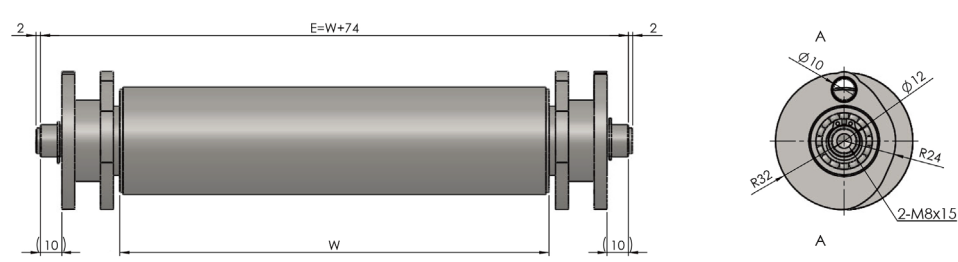
	ECO模式	BOOST模式
负载（顶升平台重量）*	< 30kg	< 50kg
速度代码	15M	
额定扭矩	2.97N · m	5.4N · m
调速范围	2.0 ~ 20.3m/min	2.0 ~ 14.7m/min
最高效率	2400件/小时（50%移栽率）	

\*该负载仅指顶升平台重量，和货物重量无关，平台切换时，货物的水平位置不变。两个平台切换过程中保持相同高度无落差，避免因货物重量产生冲击，导致失效甚至损坏。

## 顶升移栽用-凸轮电动辊筒尺寸



## 顶升移栽用-凸轮从动辊筒尺寸



凸轮电动辊筒-产品型号示例

DPR - C D - 50 - 500 - 15 Z S A F  
①                      ②   ③                      ④                      ⑤                      ⑥   ⑦   ⑧   ⑨   ⑩

- ① 基本型号
- 
- ② 规格：C-凸轮型
- 
- ③ 电源类型：DC24V
- 
- ④ 辊筒直径：Φ50mm
- 
- ⑤ 辊面长度：参考顶升移栽（凸轮）电动辊筒尺寸图（W）
- 
- ⑥ 速度代码：15
- 
- ⑦ 外管形式：**Z** 钢制，镀锌
- 
- ⑧ 电机类型：**S** SENERGY-JST
- 
- ⑨ 驱动连接方式：**A** 无驱动（直式）
- 
- ⑩ 安装方式：**F** 内螺纹M8

凸轮从动辊筒-产品型号示例

C S - 50 - 500 - Z A F  
①   ②                      ③                      ④                      ⑤   ⑥   ⑦

- ① 规格：C-凸轮型
- 
- ② 形式：S-从动式
- 
- ③ 辊筒直径：Φ50mm
- 
- ④ 辊面长度：参考顶升移栽（凸轮）从动辊筒尺寸图（W）
- 
- ⑤ 外管形式：**Z** 钢制，镀锌
- 
- ⑥ 驱动连接方式：**A** 无驱动（直式）
- 
- ⑦ 安装方式：**F** 内螺纹（M8）

## 驱动卡



### 标准型驱动卡 EQUBE-P (PNP型)



停止/启动，正/反转  
拨码及远程跳线调速  
加速/减速率调节设置  
体积小，节省空间，动态刹车  
过流/过热保护  
使用环境-10℃~+40℃

⚙️ NPN型驱动卡：EQUBE-N为可选。



### 大扭矩驱动卡 EZQUBE-P (PNP型)



具备标准控制卡的主要功能  
拨码、远程跳线及0~10V模拟电压调速  
提供ECO和BOOST运行模式  
电动辊筒速度反馈  
三种电子刹车模式  
使用环境-10℃~+40℃

⚙️ NPN型驱动卡：EZQUBE-N为可选。



### 总线型智能驱动卡 CONVEYLINX-ECO



ZPA（零压力积放）逻辑；单件释放，串式释放和串式缓启动  
Profinet, Ethernet I/P, Modbus TCP, CC-Link  
2个区控制（最多连接4个传感器和2支电动辊筒）  
扩展功能（自动合流，自动拉距），快速维护  
传感器信号 PNP/NPN 自动检测  
IP地址和运行参数自动配置  
ECO运行模式  
使用环境-10℃~+40℃

⚙️ 如需BOOST运行模式，请使用CONVEYLINX 总线型智能驱动卡

⚠️ 为防止静电对驱动卡造成损害，请确保“驱动卡背板”与“供电端0V”有效接地，确保静电能被有效释放。

# 托盘输送电动辊筒系列



- 设计简单，空间节省，安装便利。
- 扭矩大，可驱动最重达1400公斤的木托盘。(Φ60.5)
- 自带软启动/停止及调速功能，确保稳定运行。

## 性能参数

直径: Φ76 mm

速度代码	BOOST-8模式						
	速度 (m/min)	扭矩(N·m)		切向力(N)		电流(A)	
		额定	启动	额定	启动	额定	启动
8	1.5-11.0	10.9	49.3	287.2	1292.7	3.5	8.0
10	2.1-15.0	8.0	36.1	210.6	948.0		
15	3.1-22.4	5.4	24.3	141.5	636.9		
20	4.2-30.6	3.9	17.7	103.6	466.2		

也可提供直径Φ60.5的托盘电动辊筒

## 驱动卡



托盘重载驱动卡  
EZQUBE-EZQUBE-HTBF



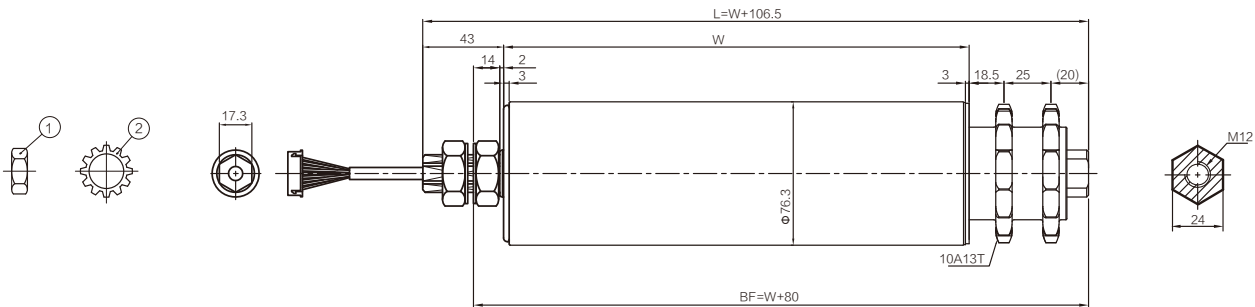
ECO/BOOST/BOOST-8三种运行模式  
拨码、远程跳线及模拟电压调速  
16档增/减速时间调整  
PNP/NPN型两种版本可选  
三种电子刹车模式  
电动辊筒速度反馈  
使用环境-25℃~40℃

⚠ 为防止静电对驱动卡造成损害，请确保“驱动卡背板”与“供电端0V”有效接地，确保静电能被有效释放。

产品尺寸

链轮型（10A13T）—（钢制）

直径: Φ76mm



产品型号示例

DPR - PD - 76 - 850 - 10 A S D F

① ② ③ ④ ⑤ ⑥ ⑦ ⑧ ⑨ ⑩

- ① 基本型号
- ② 规格：P-托盘型
- ③ 电源类型：DC24V
- ④ 辊筒直径：Φ76mm
- ⑤ 辊面长度：参考电动辊筒尺寸图（W）
- ⑥ 速度代码：有8、10、15、20四个速度代码，具体参考性能参数表
- ⑦ 外管形式：
- A 钢制，抛光镀锌                      H 镀硬铬                      J 不锈钢
- ⑧ 电机类型：S SENERGY-JST
- ⑨ 驱动连接方式：
- A 无驱动（直式）                      D 钢制双链（10A13T）
- ⑩ 安装方式：
- F 内螺纹（M12）

⚙️ 可提供其他辊筒直径：Φ60mm。  
如需其他安装方式，请联系我们。



## 浙江德马工业设备有限公司

地址: 中国·浙江·湖州市埭溪镇上强工业园区  
电话: +86-0572 3826 065/3826 066  
邮箱: sales@damonroller.com  
网址: www.damonroller.com



小程序



微信公众号

因纸质版本更新有滞后，最新产品信息请参照官网数据为准。