



德马工业

产品简介

www.damonroller.com

版本号：202504V3(1)



Damon
Industry
德马工业

优质辊筒保证

全球卓越的一站式输送用 辊筒产品&解决方案提供商



海外

美国/辛辛那提
欧洲/罗马尼亚
澳洲/墨尔本
日本/兵库县
土耳其/伊斯坦布尔



中国：

浙江/湖州



输送辊筒系列



电动辊筒系列

1997.11
企业创立



2012.3
引进国外技术
合作生产DC24V电动辊筒



2004.4
澳大利亚工厂成立



2015.5
启用德马绿

每年有上百万支的德马工业辊筒,运行在各行各业长达上千公里的输送线上。



医药



新能源



电商/快递



制造业



食品



机场



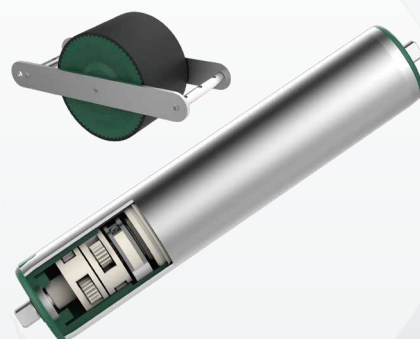
烟草



橡胶轮胎



带式辊筒系列



阻尼辊筒系列

2016.8

罗马尼亚工厂成立



2022.2

智能工厂正式启用

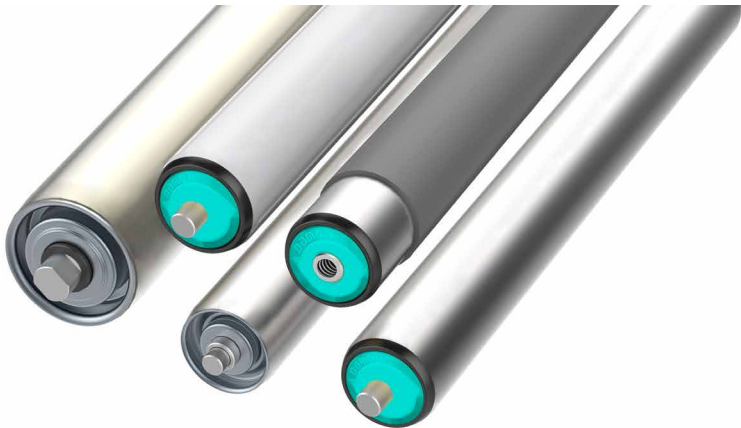


2020.6

科创板上市



无动力辊筒



泛用的无动力/下滑输送及平皮带驱动

- 启动力更小的轻快型
- 高速运转静音型
- 全系标配防静电 (PVC 除外)

端部组件	系列	管径	壁厚	轴径	筒体材料				产品特点
					钢制镀锌	不锈钢	铝合金	PVC	
	1900	Φ20	1.1	Φ6				●	转动轻快灵活， 适合轻载输送 筒体PVC 良好的化学稳定性、耐腐蚀性
		Φ25	1.8	Φ8				●	
		Φ30							
		Φ38	2.0						
		Φ50	2.5	Φ8/10/12				●	
	1200	Φ38	1.2	11hex, Φ8/10/12/14	●	●			泛用型无动力辊筒 塑胶轴承座、端盖设计 运行噪音更低 可提供转动轻快型的配置
		Φ48.6	1.5	11hex, Φ10/12/14	●				
				11hex, Φ8/10/12/14	●	●	●		
		Φ50	2.0	11hex, Φ8/10/12/14/15	●				
			2.5					●	
		Φ60	2.0	11hex, Φ10/12/14/15	●	●	●		
		Φ76	3.0	Φ17	●				
				Φ20	●	●			
	1100	Φ18	1.0	Φ6	●				半精密轴承有更大的游隙 可承受更突出的冲击载荷
		Φ25.6		Φ6/8	●		●		
		Φ50	1.5	Φ8	●		●		
	1800	Φ38	1.2	Φ12	●	●			钢制轴承座 精密轴承 坚固耐用 直径系列全 承载范围大 适用温度范围广
		Φ38.2	1.5				●		
		Φ50	2.0	Φ12/15	●	●	●		
					●				
		Φ60	3.0	Φ12/15/20	●	●	●		
				Φ15					
		Φ76	4.0	Φ15/20	●	●	●		
		Φ80	3.0	Φ20	●				
			4.0						
		Φ89	3.0		●				
			4.0						

辊筒详细信息可查阅德马工业《输送辊筒产品选型手册》或与我们联系。

输送辊筒系列

动力辊筒



用于与电动辊筒或电机驱动的输送场合

- 多样化的驱动类型
- 中载型多楔带传动
- 创新的高强度钢辊筒
- 全系标配防静电

端部组件	系列	管径	壁厚	轴径	筒体材料			产品特点
					钢制镀锌	不锈钢	铝合金	
	2230/2240	Φ48.6	1.5	11hex, Φ10/12/14/15	●	●		凹槽位置可定制, 灵活性更高 主要用于中轻载荷输送
		Φ50						
		Φ60	2.0					
	2260	Φ50	1.5	11hex, Φ10/12/14/15	●	●	●	驱动在端部, 输送更稳定, 适用于中轻载荷输送
	2250	Φ48.6	1.5	11hex, Φ10/12/14/15	●	●		更高的传递效率, 9个V型沟槽 适用于中、高速、中型荷载输送
		Φ50			●	●	●	
	2890M	Φ50	1.5	Φ12/15	●	●		11个V型沟槽, 配合5PJ多楔带, 负载能力更大
	2280	Φ50	1.5	Φ14/15	●	●	●	定位精准, 与PU同步带配合使用 适合无尘室等使用环境
	2214/2224	Φ50	1.5	Φ12/15	●	●	●	塑钢链轮的设计, 更轻便, 自润滑 适用于轻、中型载荷的输送
		Φ60	2.0		●	●	●	
	2411/2421	Φ50	1.5	Φ12/15	●	●		钢制链轮和筒体整圈焊接 强度高, 传递扭矩大 塑胶轴承座的设计, 美观、安静
			2.0		●			
		Φ60	2.0	Φ20	●	●		
		Φ76	3.0		●	●		
		Φ80	3.0		●			
	2311/2321	Φ50	1.5	Φ12	●	●		钢制链轮和筒体整圈焊接 强度高, 传递扭矩大 适用温度范围广
			2.0		●			
		Φ60	2.0	Φ12/15	●	●		
			3.0		●			
		Φ76	3.0	Φ15	●	●		
			2.0	Φ17	●			
			3.0	Φ20	●	●		
		Φ80	3.0		●			
			3.0		●			
			4.0		●			

辊筒详细信息可查阅德马工业《输送辊筒产品选型手册》或与我们联系。

积放辊筒



用于货物积放的输送场合

- 适合轻中载，在负载范围内筒便实现积放的套筒型
- 负载范围更大，可根据需要调整摩擦力大小的可调型
- 全系标配防静电

端部组件	系列	管径	壁厚	轴径	筒体材料		产品特点
					钢制镀锌	不锈钢	
	3214/3224	Φ50	1.5	Φ12/15	●	●	塑钢链轮和积放套筒 噪音低, 和2214, 2224系列可方便地切换
		Φ60	2.0		●	●	
	3211/3221	Φ50	1.5	Φ12/15	●	●	外形尺寸和3214, 3224系列完全一致 钢制链轮更耐用
		Φ60	2.0		●	●	
	3816/3826	Φ50	1.5	Φ12	●	●	特制摩擦片, 耐磨性强, 寿命长 摩擦力可调, 输送更平稳, 应用广泛
		Φ60	2.0	Φ15	●	●	
		Φ76	3.0	Φ20	●	●	

辊筒详细信息可查阅德马工业《输送辊筒产品选型手册》或与我们联系。

转弯辊筒



用于货物转弯的输送场合

- 灵活轻巧的塑胶锥套型
- 坚固耐用的钢制型
- 锥套可选配防静电型（黑色）

端部组件	系列	锥形小径	轴径	锥体材料			产品特点
				塑胶锥套	钢制镀锌	不锈钢	
	1600	Φ52.5/Φ55.6	11hex, Φ12/15	●			美观静音, 易清洁 模块化塑胶锥套
	2640	Φ52.5/Φ55.6	11hex, Φ12/15	●			“O”带传动, 凹槽位置可定制 低噪静音
	2660	Φ52.5/Φ55.6	11hex, Φ12/15	●			“O”带传动, 凹槽在辊筒最端部 适用于轻载输送, 运行平稳
	2650	Φ52.5/Φ55.6	11hex, Φ12/15	●			多楔带轮转动 适用于轻、中载输送
	2624	Φ52.5/Φ55.6	Φ12/15	●			塑钢链轮, 自润滑免维护 适用于低速荷载输送
	1500	Φ50	Φ12/15		●	●	全钢制锥形筒体 塑胶轴承座 耐用、运转安静
	2521	Φ50	Φ12/15		●	●	全钢制锥形筒体 焊接钢制链轮 坚固、耐用

辊筒详细信息可查阅德马工业《输送辊筒产品选型手册》或与我们联系。

箱式电动辊筒



 PULSEROLLER 协和电动辊筒

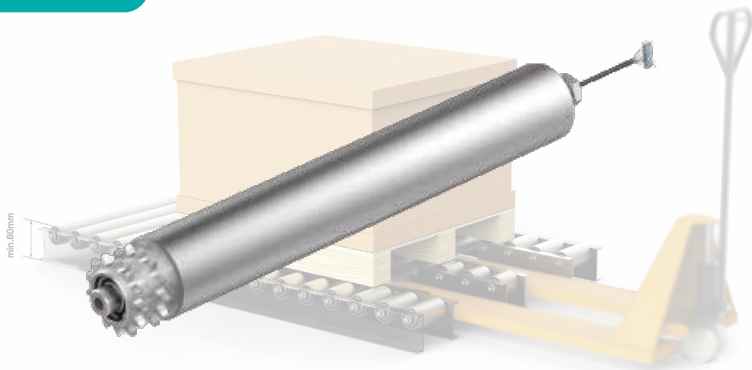
用于纸箱和周转箱的输送

- 输送货物重量最大可达 400kg
- 无论货物轻重，自动功率补偿功能保证输送速度稳定一致
- ECO 和 BOOST 两种模式，兼容节能和高扭矩

技术数据 (φ50/60)

	ECO模式	BOOST模式（高扭矩）
电压	DC24V	
额定输出功率	40W	50W
额定电流	2.5A	3.5A
启动电流	3.0A	5.0A
驱动连接方式	无驱动（直式） / 链轮 / 滚槽型 / 多楔带轮 / O 带轮 / 同步带轮	

托盘电动辊筒



 PULSEROLLER 协和电动辊筒

用于重载托盘的输送

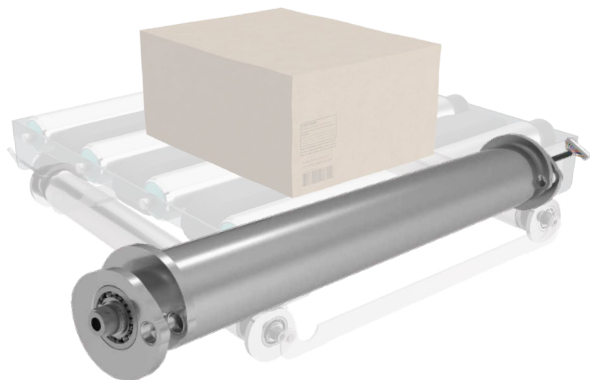
- 节省空间，简化设计
- 具备缓启、缓停和调速功能
- 驱动能力最大可达 1.1t

技术数据 (φ76)

	BOOST-8模式
电压	DC24V
额定输出功率	50W
额定电流	3.5A
启动电流	8.0A
驱动连接方式	链轮 / 无驱动（直式）

辊筒详细信息可查阅德马工业《电动辊筒产品选用手册》或与我们联系。

凸轮电动辊筒



 PULSEROLLER 协和电动辊筒

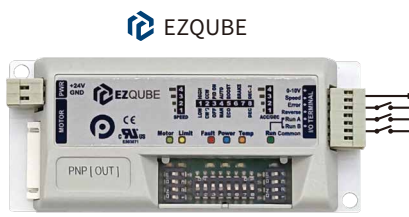
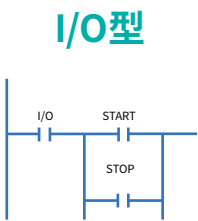
用于直角顶升移栽设备的顶升

- 电动辊筒与凸轮一体化设计，纯电动无需气源即可实现简便的机械顶升；同时使移栽设备高度可低至 180mm
- 双凸轮结构设计，使货物移栽时无需顶升，更安全更节能；同时可使直角交叉的两段输送线高度保持一致

技术数据 (φ50)

	ECO模式	BOOST模式(高扭矩)
电压	DC24V	
额定输出功率	40W	50W
搭载重量	30kg	50kg
额定扭矩	2.97N·m	5.4N·m

驱动卡



Eco/Boost

网络型



Ethernet

(Profinet, Ethernet I/P, Modbus TCP, CC-Link, EtherCAT)

BP-D转轴式



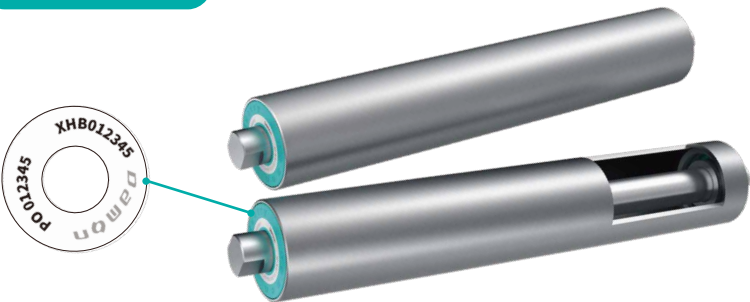
与电机组使用皮带机驱动部位

- 摩擦焊接工艺，批量稳定性高
- 轴端标识，识别产品信息清晰可靠

规格参数

标准配置		可选参数	尺寸范围	
辊筒外径(D)	标准轴径(d1)	可选轴径(d1)	辊面 (W)	总长 (L)
Φ59	Φ25	Φ20	250~1300	≤1500
Φ75/87	Φ30	Φ25/Φ35		
Φ100	Φ30	Φ25/Φ35	250~1400	≤1600
Φ112	Φ35	Φ30/Φ40		
Φ119	Φ35	Φ40		
Φ130/Φ137/Φ156	Φ35	Φ40	70~1800	≤2400
Φ176	Φ40	Φ45		
Φ200	Φ45	Φ50/Φ55		
Φ216	Φ50	Φ55		

BP-R定轴式



用于皮带机头尾、张紧、改向等部位

- 精密加工，转动顺畅
- 承载大，可靠耐用
- 端盖标识，识别产品信息清晰

规格参数

标准配置			尺寸范围	
辊筒外径(D)	标准轴径(d1)	轴承型号	辊面 (W)	总长 (L)
Φ51	Φ20	6204	450~1300	≤1500
Φ59	Φ25	6205	70~1300	≤1500
Φ69	Φ30	6206	70~1300	≤1600
Φ75/Φ79	Φ25	6005	120~1300	≤1500
Φ87	Φ25	6205		
Φ100	Φ30	6306	120~1800	≤2100
Φ112	Φ30	6306		
	Φ35	6307		
Φ119	Φ30	6306		

辊筒详细信息可查阅德马工业《皮带输送机用辊筒产品简介》或与我们联系。

皮带输送机用电动辊筒



简单高效的皮带输送驱动装置

- 永磁电机技术，能效高达 95%，节能环保
- 无需冷却油散热，无漏油风险
- 支持多种总线通讯，包含 RS485 和 CANOPEN

规格参数

产 品 系 列	DMR67	DMR100		DMR138	DMR165	DMR216
额 定 功 率	0.4kW	0.75kW	1.1kW	1.82kW	2.55kW	2.55kW
额 定 扭 矩	4N·m	10N·m	15N·m	61N·m	174N·m	278N·m
额 定 电 压	AC 1×220V / 50 Hz			AC 3×380V / 50Hz	AC 3×380 / 50Hz	
速 度 范 围	30~150m/min			30~90m/min	30~60m/min	

驱动器



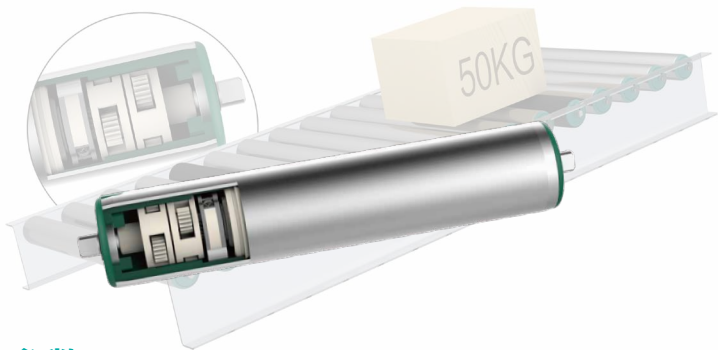
- 适用于 DMR67/DMR100 系列



- 适用于 DMR138/DMR165/DMR216 系列

辊筒详细信息可查阅德马工业《皮带输送机用辊筒产品简介》或与我们联系。

箱式阻尼辊筒



用于箱式下滑辊道速度控制

- 可自适应不同重量物件
- 适用货物类型：平整，硬质底面的物件如纸箱、料箱等

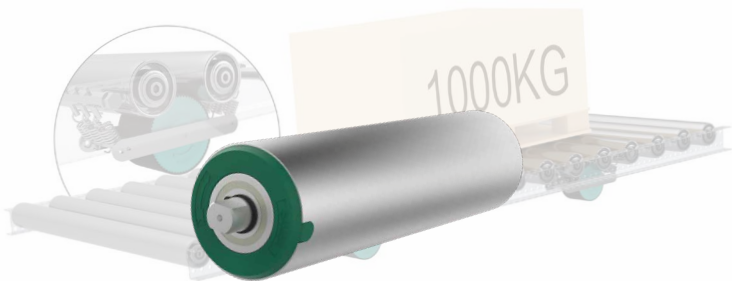


规格参数

型号	管径及壁厚	轴端形式	适用重量	筒体	
				钢制，镀锌	不锈钢（304）
BR50/AA-S11	50x1.5	S11六角轴	10-60kg	√	√
BR50/AA-12	50x1.5	b/h = 8/12 铣扁	10-60kg	√	√
BR60/AA-12	60x1.5	b/h = 8/12 铣扁	20-100kg	√	

* BR50/AA 表面可提供 2mm PU 胶套

托盘阻尼辊筒



用于托盘下滑辊道速度控制

- 零能耗，免维护
- 适用托盘类型：木托盘、塑料托盘



规格参数

型号	管径及壁厚	轴端形式	适用重量	筒体	
				钢制，镀锌	钢制，镀锌，表面滚花
BR80/AA	80x2.5	b/h = 15/20 铣扁	200-1000kg	√	√
BR80/BA			1000-1500kg	√	√
BR80/AS			200-1000kg	√	√

*BR80/AS 适用于后进先出的后推式滑道。

可提供 BE120 外置阻尼辊。

辊筒详细信息可查阅德马工业《阻尼辊筒系列产品简介》或与我们联系。

电动型辊筒伸缩机



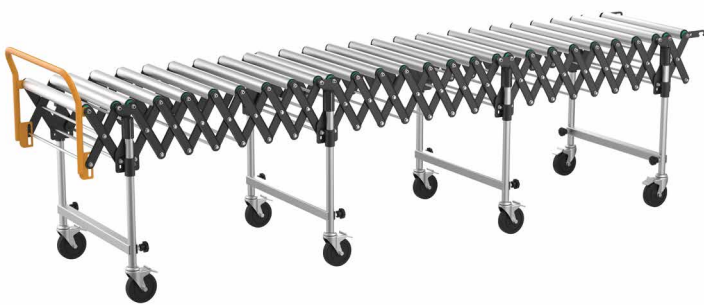
用于箱式物品自动连续输送

- 90W 动力强劲
- 正反转控制，无级调速功能
- CE 认证版本可选
- 最长三台联动控制
- 不同电压可选 220V/380V/400V

规格参数

驱动方式	型号	单元数	伸缩长度mm	宽mm	高mm	每单元承载kg（无冲击）
多楔带/O带	FWDP-50/FWDR-50	2	1120-2700	600 750 900	700~1000	50
		3	1540-3800			
		4	1960-4900			
		5	2380-6000			
		6	2800-7100			

无动力辊筒伸缩机



用于箱式物品手动输送

- 承载力高，可靠耐用
- 运行平稳安静
- 适用于较大物件

规格参数

直径	型号	单元数	伸缩长度mm	宽mm	高mm	每单元承载kg（无冲击）	
φ38	FWA-38	2	980-2480	500 600	700~1000 550~700	80	
	FWA-38	3	1350-3510				
	FWA-38	4	1720-4540				
	FWA-38	5	2090-5570				
	FWA-38	6	2460-6600				
φ50	FWAH-50	2	1120-2700	600 750 900			100
	FWAH-50	3	1540-3800				
	FWAH-50	4	1960-4900				
	FWAH-50	5	2380-6000				
	FWAH-50	6	2800-7100				

辊筒详细信息可查阅德马工业《伸缩机产品简介》或与我们联系。



浙江德马工业设备有限公司

地址: 中国·浙江·湖州市埭溪镇上强工业园区

电话: +86-0572-3826 065/3826 066

邮箱: sales@damonroller.com

网址: www.damonroller.com



小程序



微信公众号

Australia

DAMON Australia

Address: 30 Grasslands Avenue Craigieburn VIC
3064, Australia

Tel: +61-393337034

Fax: +61-393084896

Email: info@damon-group.com.au

Web: www.damon-group.com.au

Romania

DAMON Industrial Europe Srl

Address: Apahida, Libertatii Str., No. 21, 407035, Cluj,
Romania

Tel: +40-364130050

Email: sales@damonroller.ro

Web: www.damonroller.com

America

DA Roller Corporation

Address: 4664 Brate Dr, Suite 400, West
Chester, Oh 45011, USA.

Tel: +1-5138981850

Email: info@daroller.com

Web: www.daroller.com

Japan

Kyowa Manufacturing Co., Ltd.

Address: 570-10 Kubota-cho, Kasai-city, Hyogo pref.
675-2364 JAPAN

Tel: +81-790420601

Fax: +81-790424895

Email: sales@pulseroller.com

Web: www.pulseroller.com

India

Damonroller India Private Ltd.

Address: A-208, Exellaa Plazzo, Katraj Bypass Road,
Ambegaon Bk, Pune, Maharashtra, INDIA

Tel: +91-8484005701

Email: sales.india@damonroller.com

Indonesia

PT. Rollflex Manufacturing Indonesia

Address: Taman Tekno BSD, Sektor XI Blok H-11 No. 7
Serpong, Tangerang 15314

Tel: +62-21-36720399

Fax: +62-21-36720388

Email: sales.id@rollflexmfg.com

Web: www.rollflexmfg.com

Malaysia/Singapore

Rollflex (M) Sdn.Bhd.

Address: Lot58908, No.3399, Jalan Pekeliling Tanjung 27/2
Kawasan Perindustrian Indahpura, 81000 Kulai, Johor,
Malaysia.

Tel: +60-12-7272896

Email: sales.my@rollflexmfg.com

Web: www.rollflexmfg.com

Turkey

ZETA Automation Ltd. Co.

Address: İkitelli OSB, Mutsan 4. Blok No:34, İkitelli
/İstanbul, Turkey

Tel: +90-212-4855700

Fax: +90-212-485 5755

Email: sales@zetaotomasyon.com

Web: www.zetaotomasyon.com