



# 2250 系列

## 多楔带轮输送辊筒

### 产品特点

- 塑胶多楔带轮安装在辊筒端部，使得驱动和输送在区域上分开，输送更平稳，具有高速、静音的特点。
- 精密滚珠轴承和塑胶内、外套的设计组成了关键的轴承组件，它不仅美观，更重要的是使辊筒运行得更安静。
- 辊筒末端塑胶端盖的设计，可在一定程度上防止灰尘和溅水对轴承的损害。
- PJ型，沟槽间距2.34mm，共9个沟槽。
- 不同的多楔带型号匹配不同的辊筒中心距。（见附表）
- 适合高速输送，根据辊筒直径和长短不同，速度会有差异，最大可达2~3m/s。
- 标配防静电设计，表面抗阻值 $\leq 10^6\Omega$ 。
- 适用温度：-5℃~+40℃。
- 适用湿度：30~90%RH（无凝露）。

如超出以上适用范围，请与我们联系。

### 参数配置

轴承组件	
轴承座	聚酰胺（黑色）
端盖	聚丙烯（德马绿）
精密滚珠轴承	6002
驱动元件	
多楔带轮	聚酰胺（黑色）

 可选购多楔带



### 关于负载

- 1.负载是指能够驱动运转的辊筒上所能承受的最大载荷（不代表辊筒的承载能力），该系列的辊筒承载能力请参考P27页的1200系列50的辊筒承载。
- 2.动力输送中，负载起决定作用；
- 3.辊筒的负载能力取决于传动布置和多楔带型号，当被动辊筒数量少或使用3PJ甚至4PJ多楔带时，负载能力高，反之亦然。
- 4.当使用3PJ多楔带时，单区的输送负载能力可达100kg。

### 辊筒中心间距

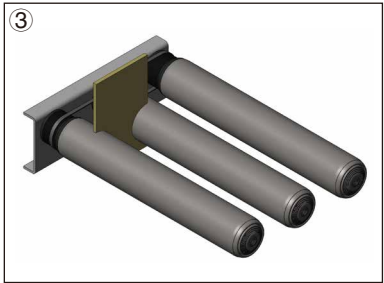
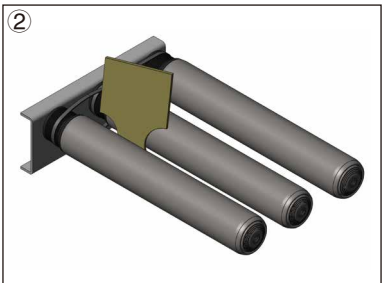
常用间距和与之匹配的多楔带型号见下表：

中心距(mm)	多楔带型号	
60~63	2PJ256	3PJ256
73~75	2PJ286	3PJ286
87~91	2PJ314	3PJ314
97~101	2PJ336	3PJ336
119~121	2PJ376	3PJ376
123~128	2PJ388	3PJ388
129~134	2PJ416	3PJ416
142~147	2PJ435	3PJ435

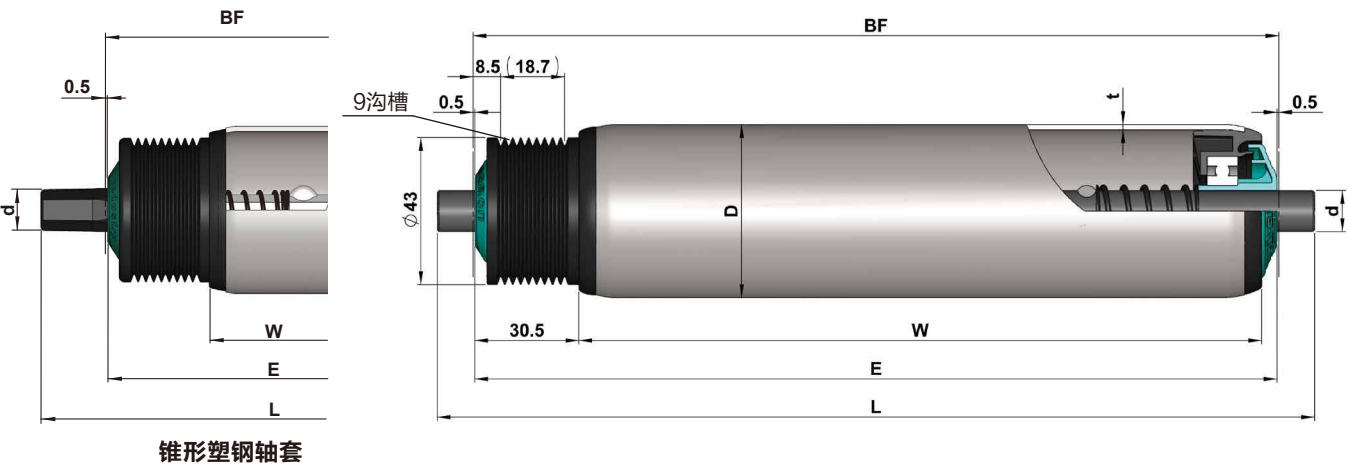
⚙️ 如有其它间距需求，请与我们联系

### 辊筒安装

应使用正确的方法和适当的工具，便于安装辊筒和多楔带，避免由于不当操作，致使辊筒和多楔带损坏。





2250 动力输送辊筒系列



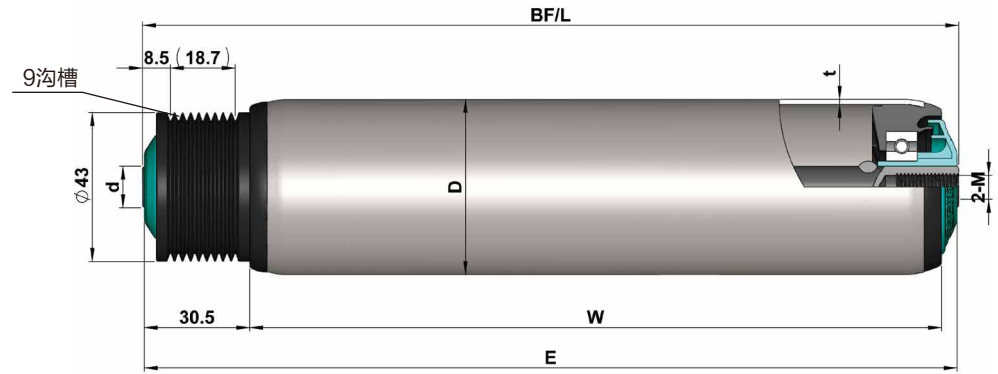
2250 系列 弹簧压入式

管径系列(D)	轴径(d)			
Φ48	Φ10/12/11hex	BF=W+36	E=W+35	L=W+57
	11hex锥形塑钢轴套	BF=W+36	E=W+35	L=W+75
Φ50	Φ10/12/11hex	BF=W+36	E=W+35	L=W+57
	11hex锥形塑钢轴套	BF=W+36	E=W+35	L=W+75

管材	管径及壁厚	轴径 (d)			
		Φ10	11hex	11hex锥形塑钢轴套	Φ12
钢制，镀锌	Φ48.6x1.5	2.250.JGA.AMA	2.250.JGA.AFA	2.250.JGA.AHA	2.250.JGA.ACA
	Φ50x1.5	2.250.SHC.AMA	2.250.SHC.AFA	2.250.SHC.AHA	2.250.SHC.ACA
钢制，镀锌，外套PVC软胶（2mm）	Φ50x1.5	2.250.SHD.AMA	2.250.SHD.AFA	2.250.SHD.AHA	2.250.SHD.ACA
	Φ48.6x1.5	2.250.NGC.BMA	2.250.NGC.BFA	2.250.NGC.AHA	2.250.NGC.BCA
不锈钢(304)	Φ50x1.5	2.250.NHC.BMA	2.250.NHC.BFA	2.250.NHC.AHA	2.250.NHC.BCA
	Φ50x1.5		2.250.AHC.AFA	2.250.AHC.AHA	2.250.AHC.ACA
铝合金	Φ50x1.5				

- 
 Φ50的辊筒可提供外套PU胶套(2mm/3mm)的配置，PVC/PU套不防静电
- 
 锥形塑钢轴套辊筒：
 

① 实际机架内宽= E+（1~3）mm，机架内宽过大将会损坏轴芯和辊筒  
 ② 适用安装孔范围：11.2~11.7mm（对边）  
 当需要使用4PJ多楔带的工况，请采用钢制多楔带轮辊筒。



## 2250 系列 内螺纹

管径系列(D)	轴径(d)			
Φ48	Φ14/15	BF=W+36	E=W+35	L=W+36
Φ50	Φ14/15	BF=W+36	E=W+35	L=W+36

管材	管径及壁厚	轴径 (d)	
		Φ14 ( M8 )	Φ15 ( M10x20 )
钢制, 镀锌	Φ48.6x1.5	2.250.JGA.BLC	2.250.JGA.ADC
	Φ50x1.5	2.250.SHC.BLC	2.250.SHC.ADC
钢制, 镀锌, 外套PVC软胶 ( 2mm )	Φ50x1.5	2.250.SH.D.BLC	2.250.SH.D.ADC
	Φ48.6x1.5	2.250.NGC.BLC	2.250.NGC.BDC
不锈钢(304)	Φ50x1.5	2.250.NHC.BLC	2.250.NHC.BDC
	Φ50x1.5	2.250.AHC.BLC	2.250.AHC.ADC
铝合金	Φ50x1.5		

⚙️ Φ50的辊筒可提供外套PU胶套(2mm/3mm)的配置, PVC/PU套不防静电

⚠️ 当需要使用4PJ多楔带的工况, 请采用钢制多楔带轮辊筒。