

皮带输送机用电动辊筒系列



- 节省空间，安装简便
- 支持频繁启停，最高可达2000次/小时
- 95%一级能效，节省用电
- 无冷却油，无漏油风险
- 直驱电机技术，高动态响应，高精度定位

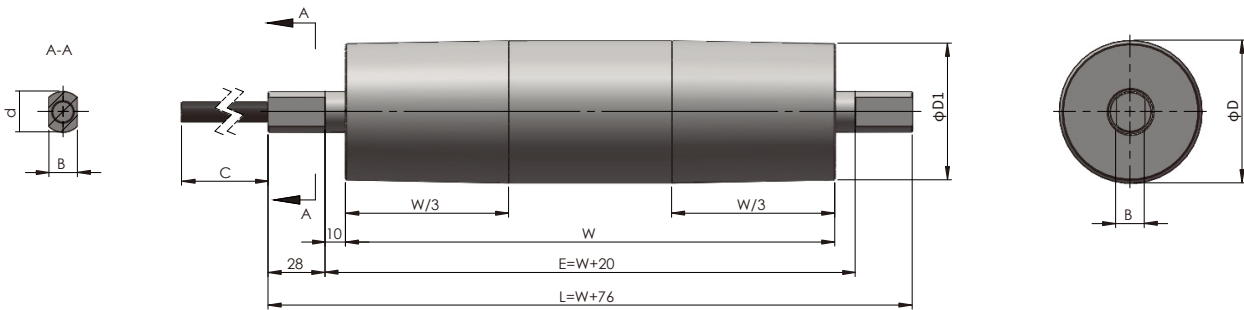
基本参数

辊筒型号	DMR67	DMR100	
辊筒外径	67mm	100mm	
额定功率	0.4kW	0.75kW	1.1kW
额定扭矩	4N · m	10N · m	15N · m
额定电压	AC 1X220V (± 10%) / 50Hz		
长度范围	300-1000mm	400-1400mm	
速度范围	30~150m/min		
工作方式	启停频率≤2000次/小时，支持稳定连续工作		



电动辊筒必须搭配驱动器使用，不可直接接入交流电源。

产品尺寸



型号	辊筒外径 (D)	鼓型 (D1)	轴径 (d)	铣扁宽度 (B)	线缆长度 (C)
DMR 67	70mm	67mm	20mm	14~17mm	1000mm
DMR100	103mm	100mm	30mm	20~25mm	800mm



- 快速响应，精确位置控制
- 支持总线RS485，CANOPEN,EtherCAT
- 可调节参数面板，实时监控滚筒状态
- 满足长距离辊筒接线需求

驱动器技术数据

额定电压	AC 1X220V(± 10%)
适配功率	0.4kW / 0.75kW / 1.1kW
启停频率	≤2000次/小时
控制方式	I/O&总线
总线通讯	RS485 / CANOPEN / EtherCAT
辊筒最大引出线长度	15m

尺寸

